



# VIKINGS

HOTELLERIE





MERCURE GRANVILLE LE GRAND LARGE

MERCURE DIEPPE LA PRÉSIDENTE



IBIS STYLES LE MANS SUD MULSANNE

# Mercure Dieppe La Présidence 4\*

- 2h30 de Paris en train ou en voiture
- 4h de Newhaven (UK) en ferry (2 par jour)
- 2h45 de Lille en voiture
- 1h de Rouen en voiture
- 4h de Bruxelles en voiture

Dieppe



# En bref:

Emplacement +++

Groupe idéal : 10-70 pax 2 nuits

Du comité exécutif à la conférence en passant par le séminaire de fin d'année ou le lancement de produit en début d'année !

Le plus : La terrasse pour les beaux jours et la vue sur la mer!

La touche : Festival international du cerf-volant !



# Mercure Dieppe

- En centre ville, Face à la mer
- A côté du château de Dieppe
- 85 chambres & 139m2 d'espace séminaire
- Bar à cocktail – Fitness center
- Restaurant
- Fitness Center
- A côté du casino (jusqu'à 599 pax en théâtre & 150 en tables rondes)



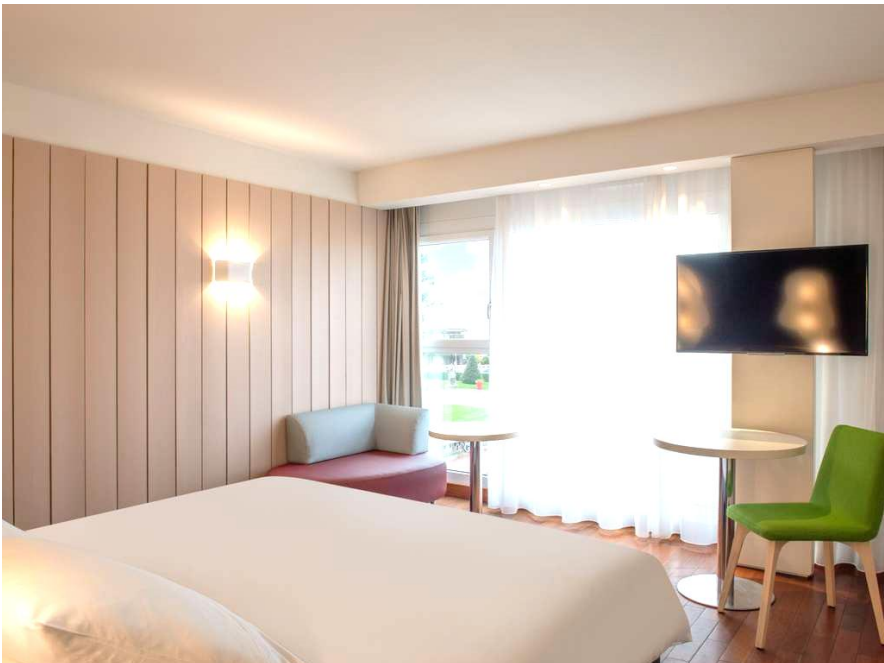
LA DÉCOUVERTE LOCALE,  
LA PASSION MERCURE



# Mercure Dieppe

85 chambres – 25 twins

Catégorie	Literie	Canapé lit + politique age + supplément	Quantité	Capacité max	Superficie	Possibilité lit d'appoint + politique âge + supplément	Value add	Lit bébé	PMR
Standard lit double côté ville	1 lit de 180cm (3 en 160 cm)	N/A	16	3	≈25m2	+18euros adulte ou enfants	plateau de courtoisie, sèche-cheveux, gel douche, serviettes, téléphone, TV écran plat, canal plus, coffre-fort.	Oui, offert (sur demande selon disponibilité)	0
Standard lits jumeaux côté ville	2 lits de 90 cm		15	3	≈26m2				0
Standard lit double côté mer	1 lit de 180cm		36	3	≈25m2				3
Chambre Privilège lit double	1 lit de 180cm		12	2	≈27m2				0
Suite familiale lit double	1 lit de 180cm + canapé lit	Canapé lit de 160 cm +18€ pp pour enfant ou adulte de plus de 12 ans	5	4	≈31m2	N/A	Idem + machine Nespresso, peignoirs et chaussons + mini bar (sans alcool) + lait pour le corps Nuxe		0
Suite Privilège lit double	1 lit de 180cm		1	4	≈36m2				0



# Mercure Dieppe

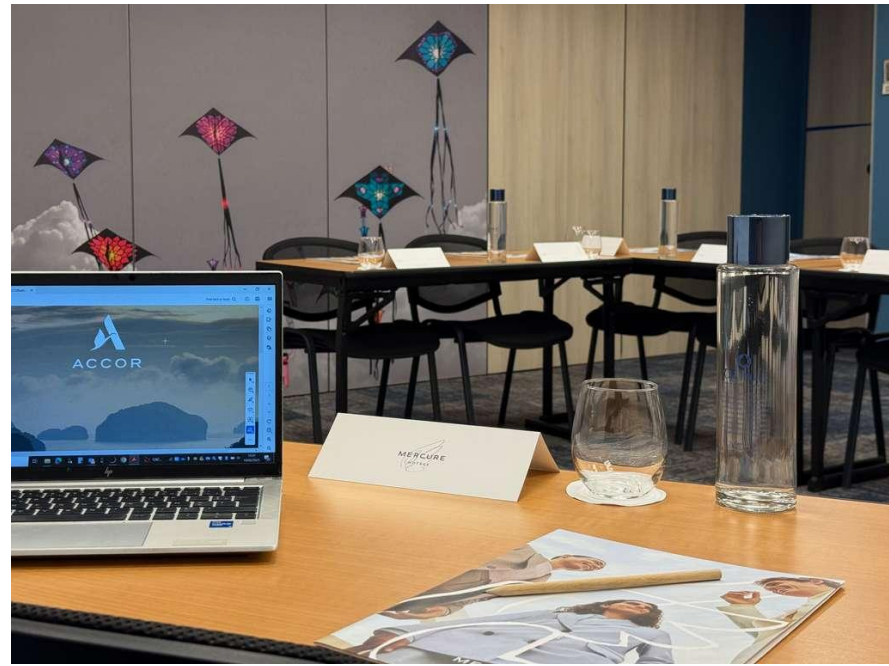
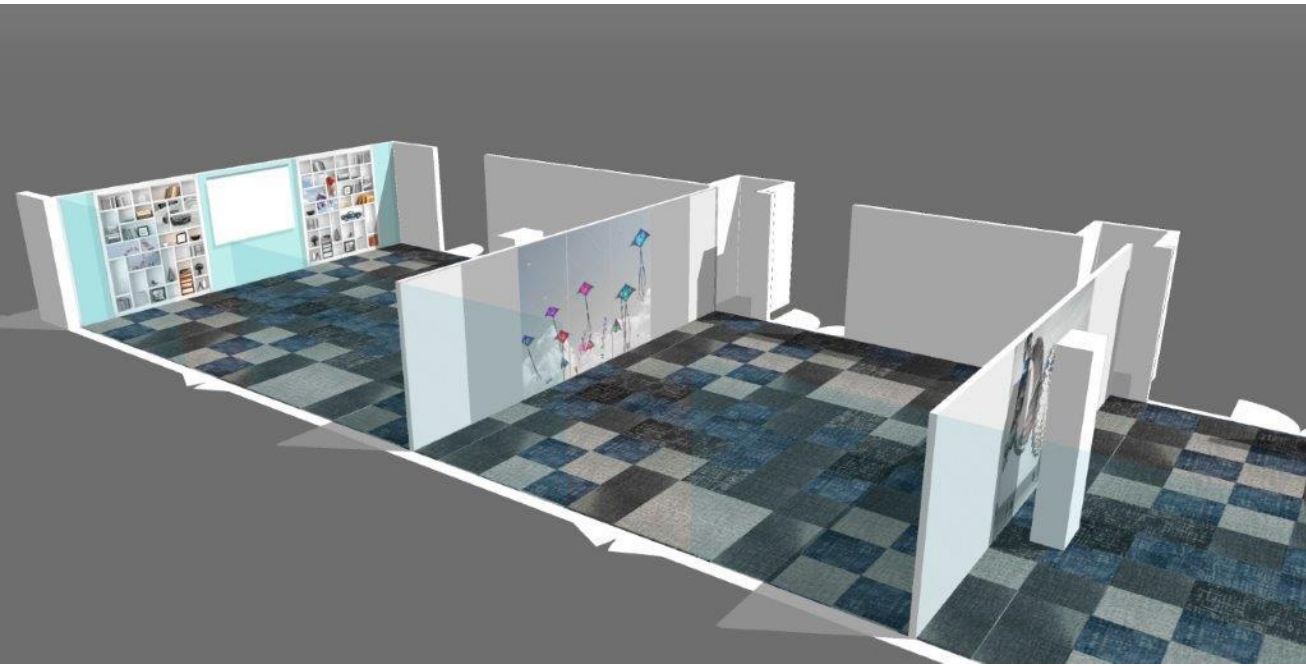
Espace séminaire : 3 salons modulables

- 139 m2 d'espace modulable
- Lumière du jour
- Foyer et terrasse



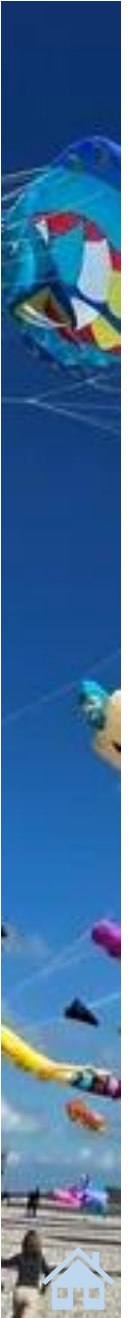
Nom	Superficie	Hauteur sous plafond	Lumière du jour	Théâtre	Cocktail	Tables rondes	Classe	U	Pavé
Salon Braque	36 m2	2m45	oui	20	35	N/A	20	15	12
Salon Courbet	48 m2	2m45	oui	35	45	N/A	24	16 mini 20 max	20
Salon Monet	55 m2	2m45	oui	40	50	N/A	30	20	20
Salon Braque + Courbet	84 m2	2m45	oui	55	80	N/A	44	35	N/A
Salon Courbet + Monet	103 m2	2m45	oui	75	95	N/A	54	41	N/A
Salon Braque + Courbet + Monet	139 m2	2m45	oui	100	100	N/A	80	50	N/A





# Dieppe

- Les falaises
- Lieu de mémoire pour le Canada
  - Mémorial du débarquement du 19 août 1942
  - « Les jeunes femmes de 1667 »
- Musée de Dieppe (Chateau)
- Notre dame de Bonsecours
- Festival International de cerf-volant (Sept 2025)



# Dieppe

- Le fabuleux marché de Dieppe
- Église Saint-Jacques
- Estran – Citée de la mer
- Jardin Agapanthus
- Casino

<https://www.dieppetourisme.com/>

<https://www.dieppe.fr/webcams/chateau>





## ACTIVITÉS DE GROUPE





## ACTIVITÉS DE GROUPE



# Mercure Granville Le Grand Large 4\*

- 2h de Honfleur
- 1h15 de Caen
- 4h de Paris en train
- 45 minutes du Mont Saint-Michel



## En bref:

Emplacement +++

**Groupe idéal : 15-35 pax 2 nuits**

Comité exécutif, Incentives,  
Séminaire de fin d'année

Le plus : Le solarium et la vue sur la  
mer! En hiver, la cheminée!

**HOTEL FRAICHEMENT RENOVÉ**

La touche : Dior! On adore



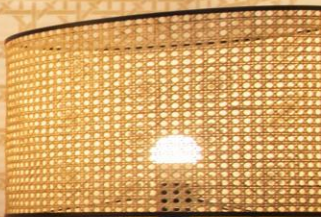
# Mercure Granville

- Dans la haute ville, face à l'océan
- 66 chambres et suites
- 100 m2 d'espace séminaire
- Salle PDJ panoramique
- Bar
- Sauna – Fitness center
- Centre de bien-être et d'esthétique
- Proche du casino



LA DÉCOUVERTE LOCALE,  
LA PASSION MERCURE





# Mercure Granville

66 Bedrooms (13 twins)

Bedroom	Bedding	Sofabed	Quantity	Capacity	Superficy	Value add	Baby bed	PRM
Standard room with 1 double bed	1 bed of 160cm	N/A	16	2	20sqm	Courtesy tray, hair dryer, shower gels, towels, telephone, wifi, flat screen TV, canal+ channels, safe, air conditioning	Yes, FOC Upon availability	1
Standard room <b>with 2 twin beds</b>	2 beds of 90cm	N/A	<b>13</b>	2	20sqm			2
Privilege room with sea view	1 bed of 160cm	N/A	9	2	25sqm	Same+ Minibar drinks, Nespresso machine, bathrobes and slippers		0
Family duplex	1 bed of 160cm	1 sofa bed of 140cm 1 adult or 2 children under 12 yo 10€ extra charge	7	3 adults or 2 adults and 2 children	30sqm			0
Duplex Suite with sea view	1 bed of 160cm	1 sofa bed of 140cm 1 adult or 2 children under 12 yo 10€ extra charge	5	3 adults or 2 adults and 2 children	30sqm			0



# Mercure Granville

- 100 m2 de salon privé
- Lumière du jour
- Accès extérieur, petite terrasse.

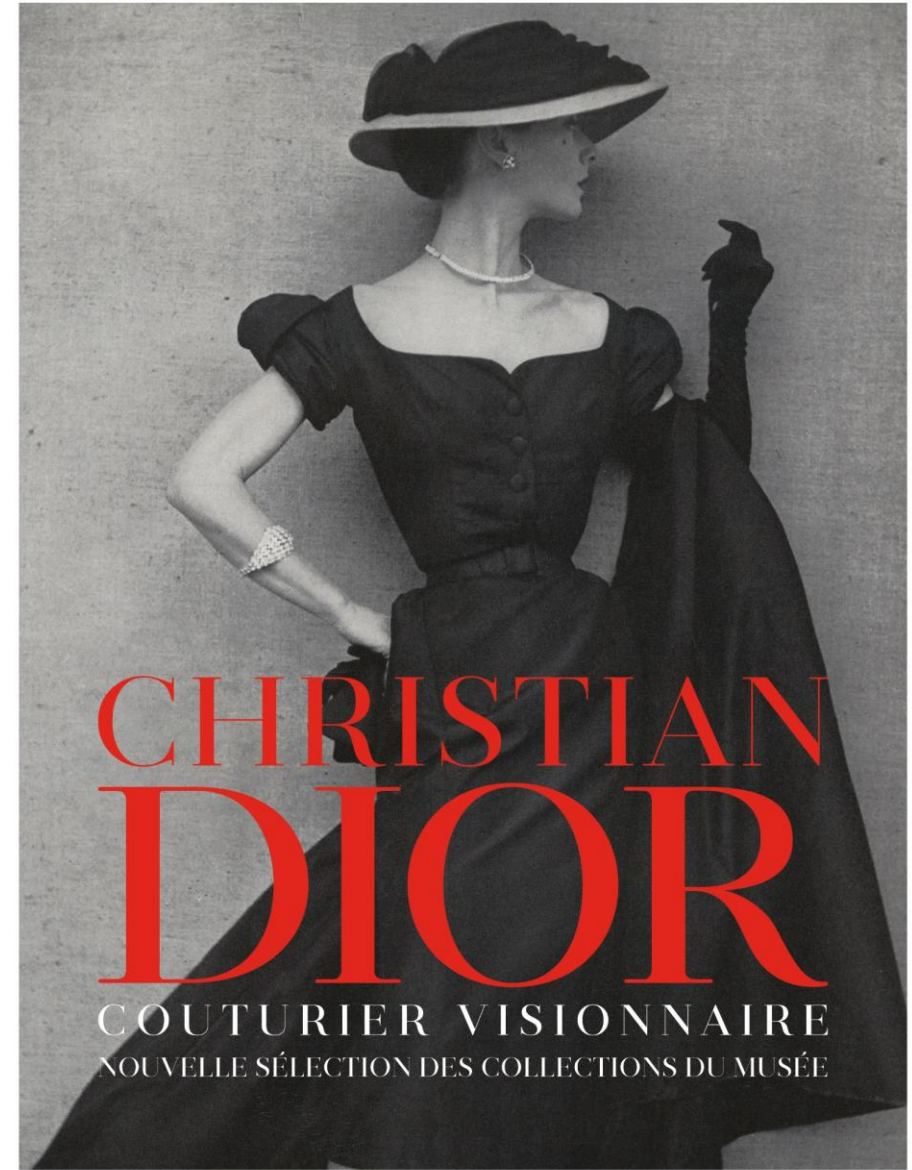
Meeting space name	Superficy	Ceiling height	Daylight	Theater	Cocktail	Round tables	School	U	Board
Sercq	100 sqm	2m50	yes	55	70	N/A	30	25	28



MUSEE Christian  
**Dior**  
GRANVILLE



MUSÉE CHRISTIAN DIOR  
GRANVILLE



**CHRISTIAN  
DIOR**

COUTURIER VISIONNAIRE  
NOUVELLE SÉLECTION DES COLLECTIONS DU MUSÉE

6 AVRIL / 3 NOVEMBRE 2024

 LVMH Christian Dior Christian Dior



# Granville

- Les plages, la côte et les grandes marées
- La haute ville
- Le musée Christian Dior



# Granville

- L'abbaye de la Lucerne
- Le marché et les fruits de mer
- Le château de Chanteloup
- Les plages et la pêche à pied
- Visites d'une cidrerie
- La vallée du Lude

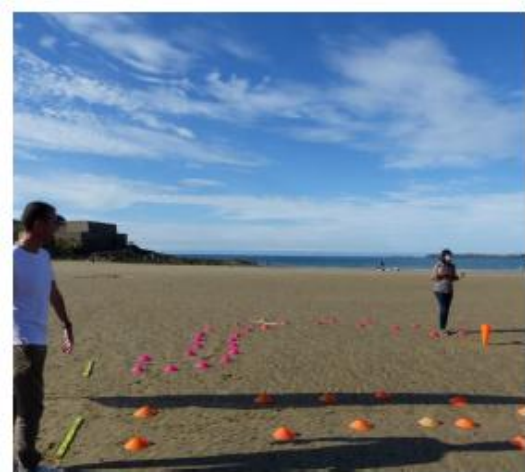
[www.tourisme-granville-terre-mer.com](http://www.tourisme-granville-terre-mer.com)





## ACTIVITÉS DE GROUPE

- Rallye Urbain au Mont Saint-Michel
- Chasse au TrésorThéâtralisée
- Rallye Urbain dans la Monaco du Nord
- Yoga du Rire
- Balade en Baie du Mont Saint-Michel
- Char à Voile
- Gyropode
- Olympiades
- "Grand Prix Karting"
- Grandes Marées au Mont St-Michel
- Visite guidée du Mont Saint-Michel Village & Abbaye
- Visite guidée
- En quad, à cheval, à vélo, en trottinette...
- Kayak & canoé
- L'archipel des îles Chausey
- Golf
- Bien être & ressourcement
- Rallye 2 cv
- Vol en Montgolfière



## ACTIVITÉS DE GROUPE

- Atelier Gastronomique
- Team Painting
- Vieux Gréement
- Logo Humain
- Murder Party
- etc.



# Ibis Styles le Mans Sud Mulsanne 3\*

- 2h30 de Paris en voiture ou 1h en train
- 1h45 de Rennes en voiture ou 1h en train
- 2h de Nantes en voiture ou 1h20 en train



## En bref:

Emplacement +++

Groupe idéal : 60 - 70 pax 30-40#  
2 nuits

Du codir à la conférence en passant  
pas le séminaire de fin d'année ou le  
lancement de produit en début  
d'année !

Le plus : La vue sur le virage! Les  
simulateurs F1!

2027 : 100 chambres 100% twinables +  
nouveaux espaces banquet et séminaire

La touche : les 24h du Mans



## Ibis Styles Le Mans Sud Mulsanne 3\*

- Emplacement face au circuit (fameux virage de Mulsanne)
- 70 chambres
- 565 m<sup>2</sup> d'espace séminaire
- Bar & Restaurant avec une terrasse
- Fitness
- Simulateurs F1



 **ibis** STYLES



# Ibis Styles Le Mans

70 chambres – 34 twins

Chambre	Literie	Canapé Lit	Qté	Capacité	Superficie	Lit d'appoint	Value add	Lit bébé	PMR
Standard avec un lit double	1 lit de 160cm	N/A	34	2	21 m <sup>2</sup>	non	Sèche-cheveux, gel douche, serviettes, téléphone, TV à écran plat, wifi, chaînes canal plus, connectiques USB	Oui, offert (sur demande selon disponibilité)	3
Standard avec deux lits simples	2 lits 90 cm		8	2	21 m <sup>2</sup>				0
Standard modulables (Twinables)	1 lit de 180cm ou deux lits de 90 cm		26	2	21 m <sup>2</sup>				0
Familiale	1 lit de 160cm + 2 lits de 90cm + un canapé convertible	Canapé lit de 140cm 1 a ou 2e de -12 ans Pas de suppl.	2	5 adultes ou 4 adultes et 2 enfants	40 m <sup>2</sup>				0



# Ibis Styles Le Mans

- 565 m2 d'espace de conférence
- 3 salons modulables
- 1 mezzanine atypique avec accès terrasse et bar privatif

<https://www.hotelducircuitlemans.fr/>

Nom	Superficie	Hauteur sous plafond	Lumière du jour	Théâtre	Cocktail	Tables rondes	École	U	Pavé (board)
Salon 1	250 m2	3m20	OUI	150	200	150	80	60	50
Salon 2	150 m2	3m20	OUI	80	100	80	40	30	30
Salon 3	100 m2	3m20	OUI	50	80	60	30	20	20
Salon 1+2	400 m2	3m20	OUI	200	300	250	120	N/A	N/A
Salon 2+3	250 m2	3m20	OUI	150	200	150	80	N/A	N/A
Salon 1+2+3	500 m2	3m20	OUI	250 – 300	400	350	150	N/A	N/A
Salon Mezza	65 m2	4m	OUI	40	50	N/A	N/A	20	20



# Le Mans

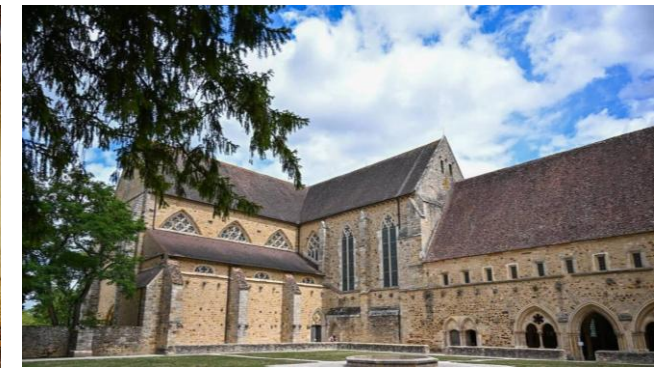
Citée d'art et d'histoire en lice pour être classée au patrimoine mondial de l'Unesco.

- Le musée des 24h du Mans
- Le circuit des 24h du Mans
- La Cathédrale Saint-Julien
- La cité Plantagenêt, le centre historique
- L'anamorphose de Seth (Street Art)
- L'abbaye royale d'Epau
- <https://www.lemans-tourisme.com/fr/>



# ACTIVITÉS DE GROUPE

- Visite du centre historique : La Cité Plantagenêt, la Cathédrale Saint-Julien, la muraille gallo-romaine, etc
- Visite du Musée de l'automobile et du circuit des 24h du Mans
- Abbaye Royale de l'Epau
- Golf des 24h
- Karting Alain Prost ou indoor
- Wakeboard – Télési
- Bowling
- Animations en salle de séminaire par notre partenaire Zen Organisation (challenges, city games, escape game, quiz, casino, etc)
- Simulateur professionnels F1 proposé sur place
- Escape game
- Laser game
- Karaoké
- Jeux d'enquête en équipe
- Quiz immersif en équipe « Buzz Your Brain »
- Accrobranche (Tepacap)
- Atelier brassage et dégustation de bières locales
- Musée de Tessé
- L'Arche de la Nature
- D'autres partenariats en cours de développement



## Blackout dates :

### **Moto GP de France**

Tous les ans - **Deuxième week-end de mai** (date variable chaque année)

### **24H du Mans**

Toutes nos chambres sont réservées sur la **première quinzaine de juin**

### **Le Mans Classic**

Événement biennal (2025, 2027, ...) – **Première semaine de juillet**





# Vikings Hotellerie c'est 23 hôtels en France...

*Vikings Hotellerie has 23 hotels in France...*



## ...dont 15 en Normandie !

*Including 15 in Normandy !*



114

## Liste complète de nos hôtels

[Mercure Dieppe La Présidence](#)

[Mercure Honfleur](#)

[Ibis Styles Honfleur](#)

[Ibis Honfleur](#)

[B&B Honfleur](#)

[Ibis Budget Honfleur](#)

[Ibis Budget Lisieux](#)

[Ibis Budget Caen Mondeville](#)

[Ibis Budget Caen Hérouville](#)

[Ibis Falaise Cœur Normandie](#)

[Mercure Granville le Grand Large](#)

[Ibis Granville Port de Plaisance](#)

[Ibis Budget Granville](#)

[Ibis Avranches Baie du Mont Saint-Michel](#)

[HotelF1 Avranches Baie du Mont Saint-Michel](#)

[Ibis Laval Le relais d'Armor](#)

[Ibis Budget Laval](#)

[HotelF1 Laval](#)

[Ibis Styles Saumur Centre Gare](#)

[Ibis Styles Le Mans Sud Mulsanne](#)

[Ibis Paris Brancion Parc des Expositions](#)

[Mercure Vittel](#)

[Ibis Styles Bourbon Lancy](#)



**Laetitia SERENI**

Sales Manager | Vikings Hôtellerie

m: +33 7 62 34 07 41

e: [sereni@vikings-hotellerie.fr](mailto:sereni@vikings-hotellerie.fr)



**VIKINGS HOTELLERIE**

Hôtels en franchise sous les marques :

Mercure – Ibis Styles – Ibis – Ibis Budget – F1 – B&B

Cliquez-ici pour en découvrir davantage sur la [Normandie](#)

**MERCURE DIEPPE LA PRESIDENCE**

GM - Frédéric Merle : 06 75 40 78 58

**MERCURE GRANVILLE LE GRAND LARGE**

Adjointe – Agathe Le Champion : 06 46 26 03 28

**IBIS STYLES LE MANS SUD MULSANNE**

GM – Benjamin Besnier : 06 38 52 32 44