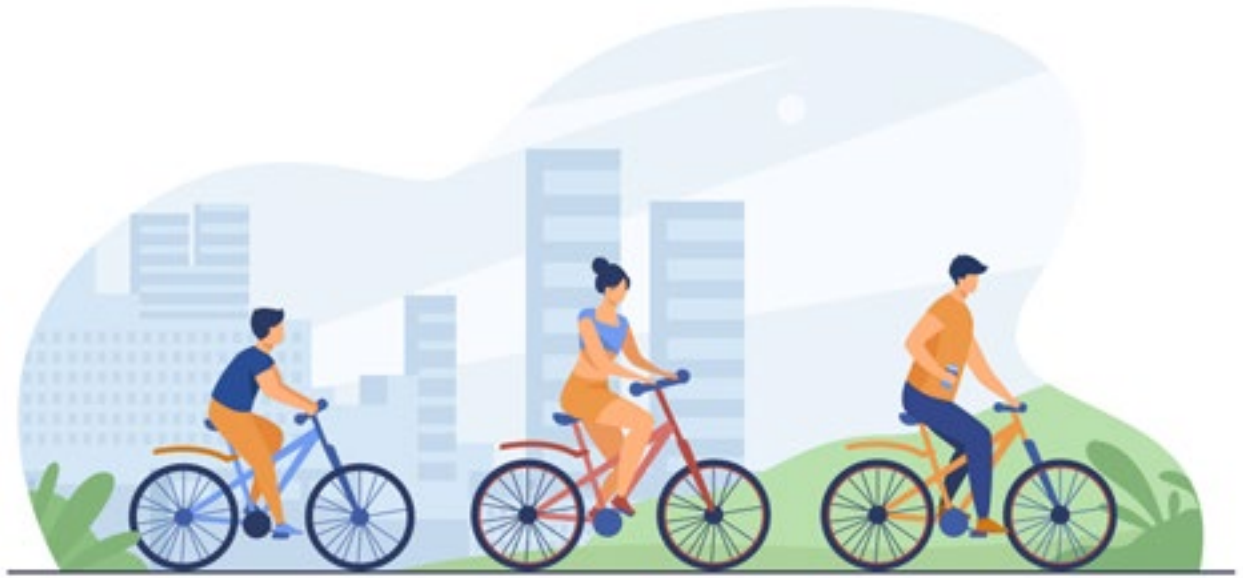


# Guide pratique 2024



LAVAJ  
TOURISME  
rythme vos découvertes



**Accueil Vélo** est une **marque nationale** qui garantit un accueil et des services de qualité le long des itinéraires cyclables pour les cyclistes en itinérance.

Vous trouverez dans ce guide toutes les informations pratiques pour préparer votre voyage sur notre territoire !



Itinéraires de liaisons locales

Hébergements

Loueurs et réparateurs de vélos

Services de transports (train, bus, taxis)

Météo

Sécurité et Signalements

Parcours Vélos et Grands itinéraires

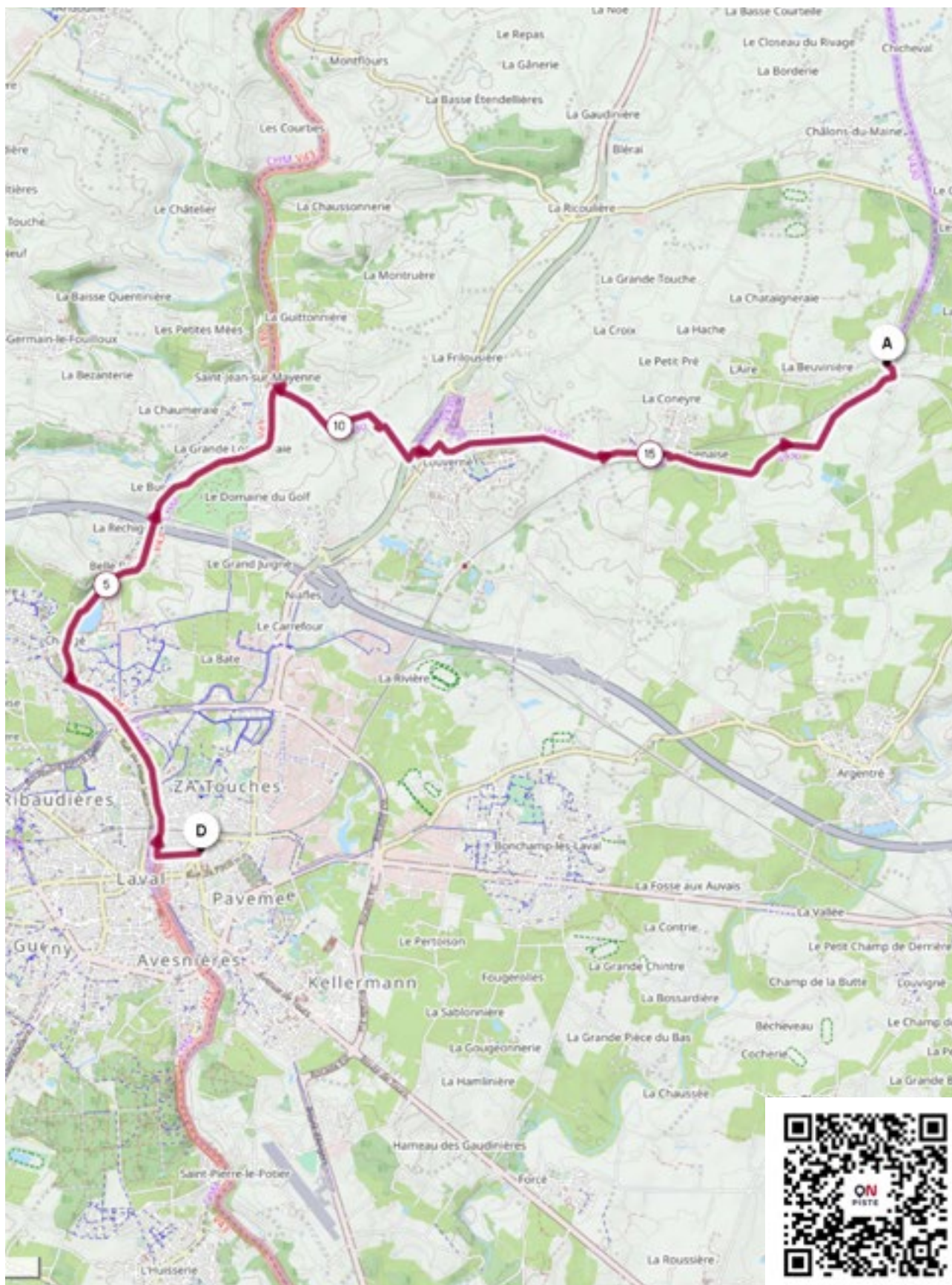
[www.francevelotourisme.com](http://www.francevelotourisme.com)





# ITINÉRAIRES

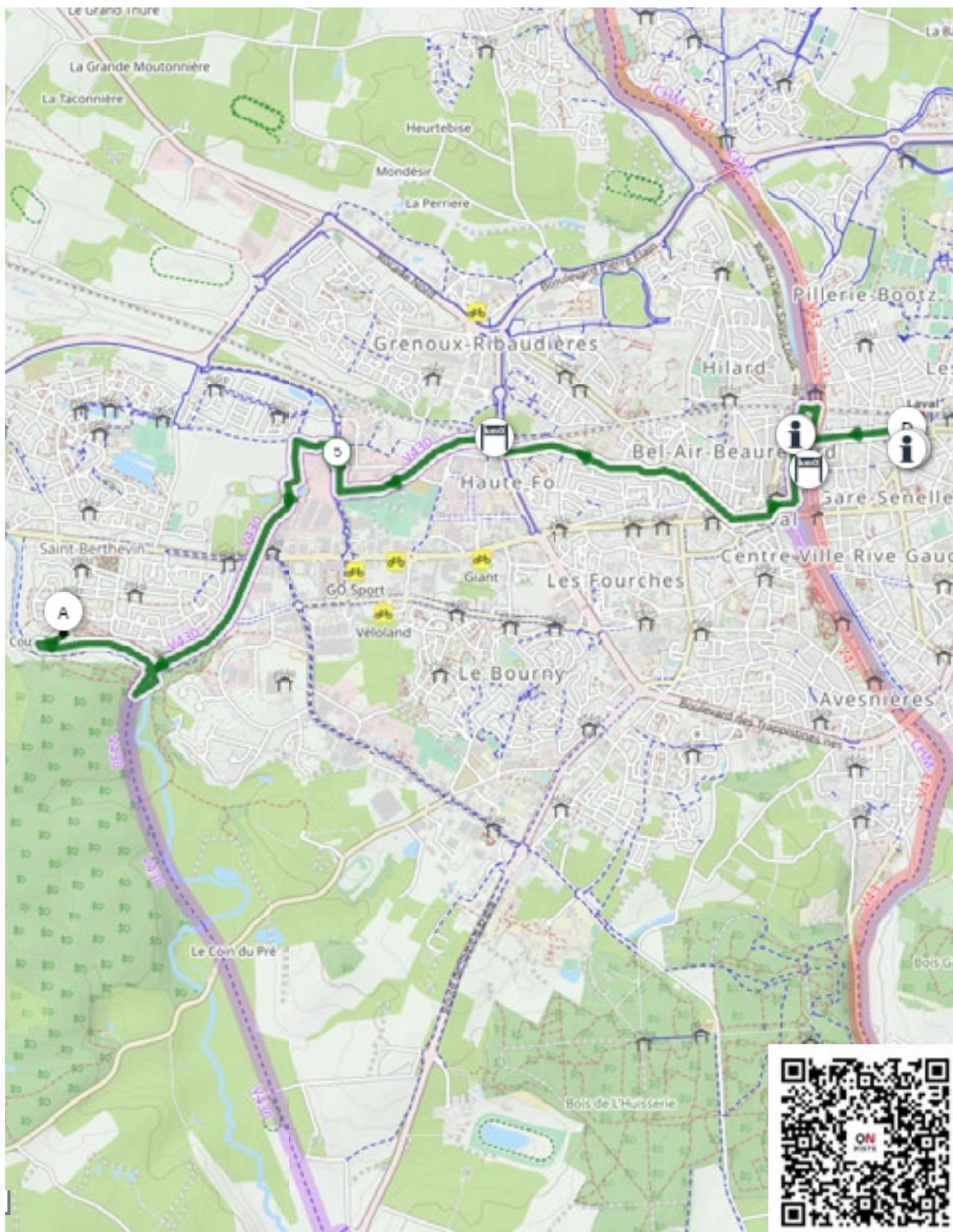
## Du centre-ville à la Voie Verte Mayenne Javron





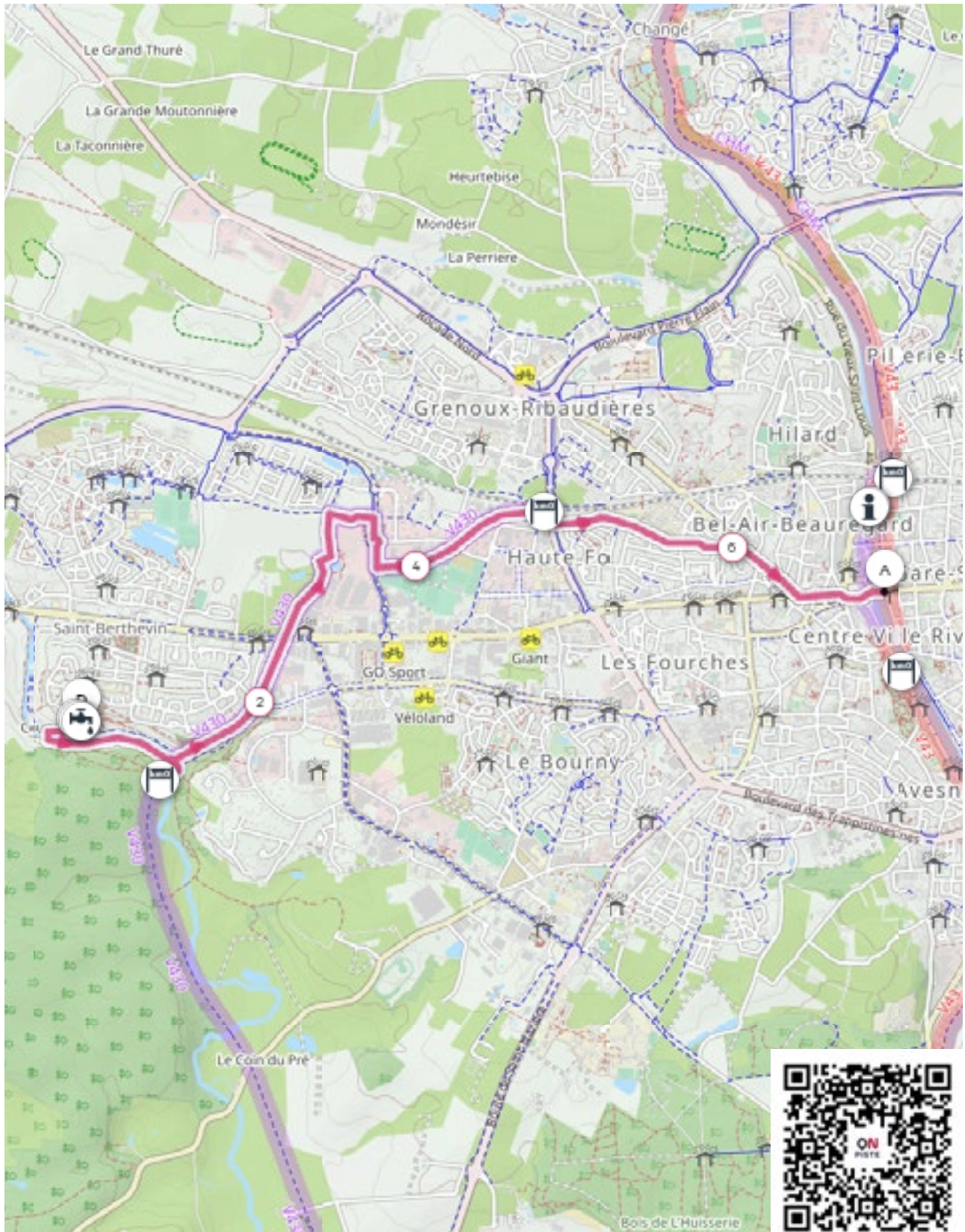
# ITINÉRAIRES

## Du Centre-ville au Camping de Coupeau par la Voie Verte Laval Renazé



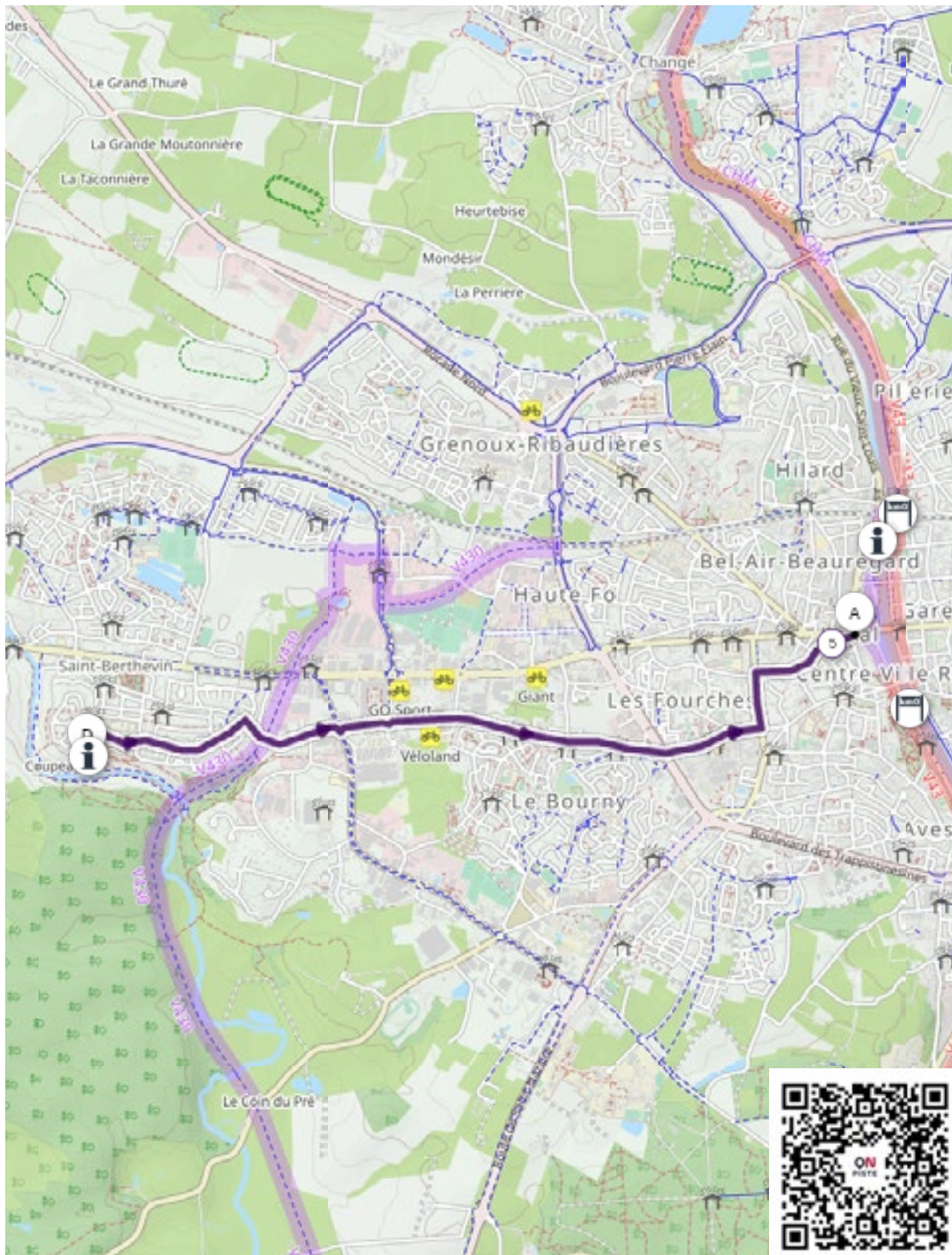
# ITINÉRAIRES

## Du Camping au Centre-Ville et à la Vélo Francette



# ITINÉRAIRES

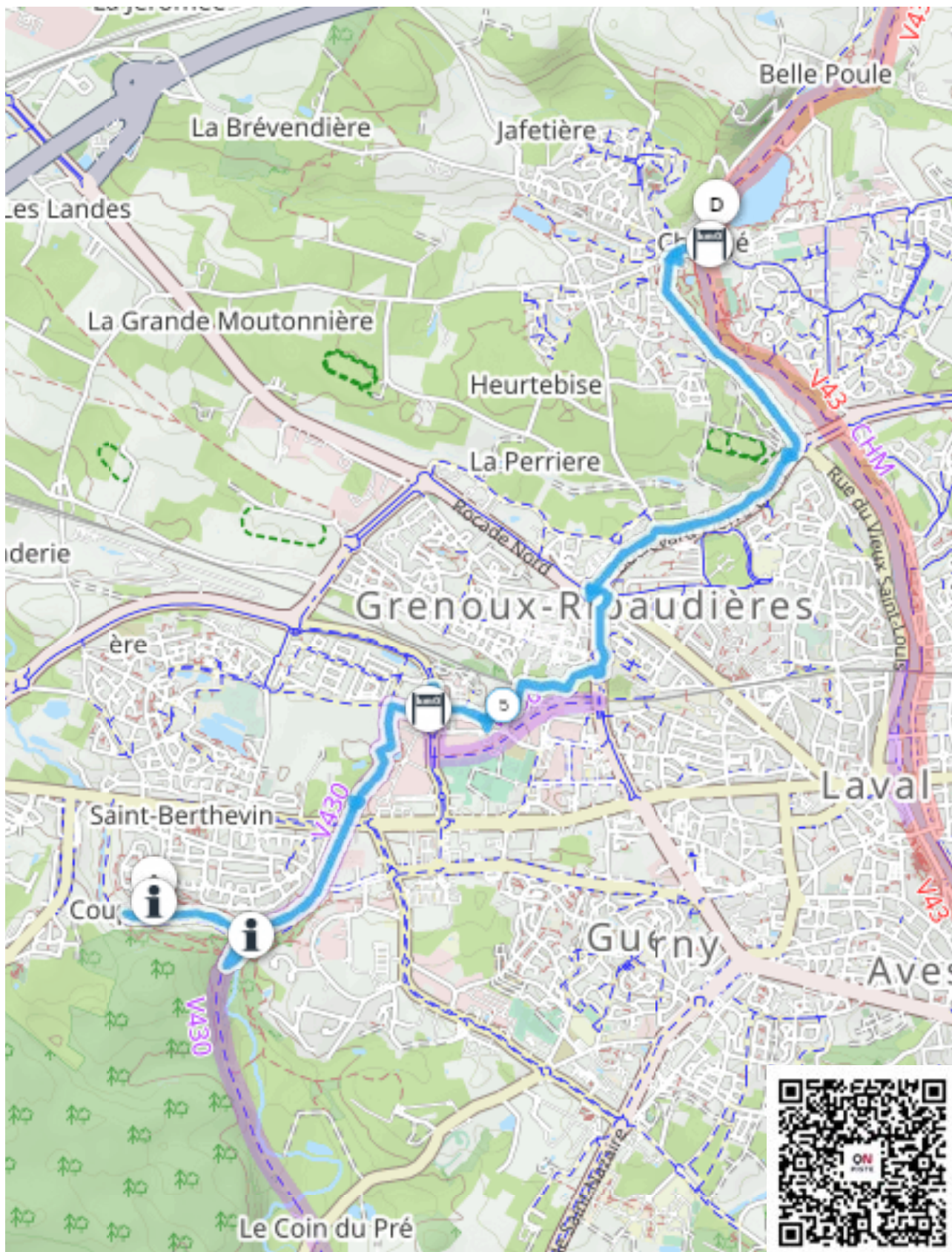
## Du Camping au Centre-ville : itinéraire direct !



# ITINÉRAIRES

De la Vélo Francette à Changé vers la Voie Verte Laval Renazé

(et le camping de Coupeau)



## Hébergements ACCUEIL VÉLOS à proximité

- [CIS](#) : 109 Avenue de Pierre de Coubertin, 53000 Laval - 02 43 67 91 00
- [Ibis Styles](#) : 8 Av. Robert Buron, 53000 Laval - 02 43 67 19 25
- [Best Western](#) : 22 Rue de la Paix, 53000 Laval - 02 43 53 76 20
- [Auberge des Remparts](#) : 2 Carr aux Toiles 2 Et 4, 53000 Laval - 02 43 66 86 80
- [La cabane du Bon Chemin](#) : 42 Rue Jean Macé, 53000 Laval - 06 16 48 52 03
- [Camping de Coupeau](#) : Rue Jean Cottereau, 53940 Saint-Berthevin - 02 43 68 30 70
- [Les refuges du Halage](#) : écluse Le Port à Sacé / La Fourmondière supérieure et La Richardière à Montflours - 07 68 51 51 20
- [Gîte de Belle Poule](#) : 53810 Changé - 06 84 21 15 95
- [Manoir de Rouessé](#) : 4 rue Allende, 53000 Laval - 02 43 69 94 03

## STATIONNEMENTS CAMPING-CARS

- Aire de stationnement de Laval : Rue du Vieux Saint-Louis, 53000 Laval
- Aire d'accueil de Saint-Jean-sur-Mayenne : Les Marchanderies, 53240 Saint-Jean-sur-Mayenne
- Aire d'accueil de Changé : Impasse du Panorama, 53810 Changé

## LOUEURS DE VÉLOS

- Halte fluviale de Laval : VAE, GRAVEL tout équipés, Tandem, sacoches, accessoires  
100 Rue du Vieux Saint-Louis, 53000 Laval - 02 43 49 46 38
- Cycle Attitude : 92 Av. de Paris, 53940 Saint-Berthevin - 02 43 98 76 93
- Mondovélo : Parc de l'Habitat, 26 Rue du Petit Montron, 53000 Laval - 02 43 02 27 86
- Les Petits Guidons : 52 chemin du Halage, 53240 Saint-Jean-sur-Mayenne - 06 95 26 16 15

## RÉPARATEURS DE VÉLOS

- Giant : 301 Rue de Bretagne, 53000 Laval - 02 43 91 41 68
- Cycle Attitude : 92 Av. de Paris, 53940 Saint-Berthevin - 02 43 98 76 93
- Mondovélo : Parc de l'Habitat, 26 Rue du Petit Montron, 53000 Laval - 02 43 02 27 86
- Véloland : Rue de la Boutellerie, 53940 Saint-Berthevin - 02 43 90 94 26
- Les Petits Guidons : 52 chemin du Halage, 53240 Saint-Jean-sur-Mayenne - 06 95 26 16 15
- Décathlon : Rue du Commandant Cousteau, 53810 Changé - 02 43 49 72 72
- Go Sport : 66 Av. de Paris, 53940 Saint-Berthevin - 02 30 05 40 30
- Intersport : 60 Av. de la Communauté Européenne, 53000 Laval - 02 43 67 94 70
- Association Place au Vélo : Les Halles, 11 allée du Vieux Saint Louis, 53000 Laval - 02 43 56 59 87

## PARKINGS SÉCURISÉS VÉLO

- Laval : 2 rue de la gare (40 pl) / 1 place du Général Ferrié (20 pl) / 24 allée de Cambrai (40 pl) / Halte Fluviale (3 pl)
- Port-Brillet - Le Genest-st-Isle : rue de la Gare (40 pl)

## SITE ACCUEIL VÉLO

- [Le MANAS](#) | Musée d'Art Naïf et d'Arts Singuliers situé sur les hauteurs de la ville, tout près du magnifique jardin de la Perrine est labélisé Accueil Vélo !
- [Le Château de Laval](#) situé au coeur de la vieille ville, idéal pour une halte à vélo.
- [Le musée de la Cité du Lait](#), nouvellement labélisée Accueil Vélo est située sur les rives de la Mayenne à proximité de la Vélo Francette.

## SERVICES DE TRANSPORTS

- Lignes de bus Laval Agglo Lignes régulières | [tul-laval](http://tul-laval)
- Lignes de bus régionales Keolis Secteur Atlantique | [keolis-atlantique](http://keolis-atlantique)
- Taxis TAXI À LAVAL | [taxi24.fr](http://taxi24.fr)
- Train (voir rubrique suivante)



## SERVICE DE TRANSPORTS DE VÉLOS ET DE BAGAGES

- [Bip Bip Voyage](http://Bip Bip Voyages) circule sur l'ensemble du département de la Mayenne et bien au-delà et propose des services de transport de personnes de 2 à 8 personnes et des services de transports de bagages pour tous les randonneurs (à pied, en vélo, à cheval, traileurs...) et voyageurs (particuliers, professionnels).  
**Contact** : 06 64 37 89 36
- **Andégave Communication** arpente tous les jours les routes de la Mayenne et de la région. Autant vous dire qu'il connaît le secteur comme sa poche ! De Flers à Angers Vincent vous propose des prestations de transport de bagages, de vélo et de personnes. Contact : 06.82.84.54.88 - [vincent-sv@orange.fr](mailto:vincent-sv@orange.fr)

## VOYAGER EN TRAIN AVEC VOTRE VÉLO



**Scannez** ce QR CODE  
Retrouvez toutes les infos pratiques  
et les conseils de [France Vélo Tourisme](http://France Vélo Tourisme)



[Voyageurs à vélo](http://Voyageurs à vélo), testez le nouveau  
service de transport de vélo  
en Pays de la Loire



### Strasbourg - Paris CDG - Rennes / TGV INOUI

Gares desservies : Lorraine TGV, Meuse TGV, Champagne Ardenne, Paris CDG 2, Chessy, Le Mans, Rennes  
Durée : 4h40 / 1 seul train par jour (départ de Strasbourg à 10h OU départ de Rennes à 16h)  
Espace vélo à réserver (10€)  
Horaires : <https://fnty.co/c/r-hAnEwjPX>



### Laval - Angers TER

Gares desservies : Sablé s/ Sarthe  
Durée : 45 min  
Emplacement vélo gratuit sans réservation  
Horaires : <https://fnty.co/c/r-syCQGyve>

## MÉTÉO EN MAYENNE

- Météo Mayenne / [meteo-mayenne.fr](http://meteo-mayenne.fr)
- Météo Mayenne par Météo-France - Prévisions Météo gratuites à 15 jours sur toutes les villes / [meteofrance.com](http://meteofrance.com)

## SÉCURITÉ ET SIGNALEMENT

Laval Tourisme est administrateur SURICATE. Vous pouvez contribuer en signalant un problème rencontré sur un itinéraire en utilisant l'application SURICATE / [sportsdenature.fr](http://sportsdenature.fr)

- [Médecins de gardes en Mayenne : 116 117](http://Médecins de gardes en Mayenne : 116 117)
- **Défibrillateurs sur le territoire** : Cartographie Française des défibrillateurs / [defibrillateurs.info](http://defibrillateurs.info)
- Hôpital de Laval / Centre anti poison : 33 rue du Haut Rocher, 53000 Laval - 02 43 66 50 00
- Hôtel de Police : rue de la Croix de Pierre, 53000 Laval - 02 43 67 81 81
- Mairie de Laval : place du 11 novembre, 53000 Laval - 02 43 01 54 54

>> [Signalez des anomalies](http://Signalez des anomalies) (incidents, travaux...) sur la Vélo Francette

# URGENCE Qui appeler ?

SAMU



15

Urgence  
médicalePOLICE  
SECOURS

17

Signaler  
une infraction

POMPIERS



18

Situation  
de péril ou  
accidentURGENCE  
SMS

114

Accessible par  
application  
ou SMS

EN MER



196

Sauvetage  
en mer

EUROPE



112

→ Urgence  
médicale  
→ Infraction  
→ Péril

## PARCOURS VÉLOS ET GRANDS ITINÉRAIRES

Que ce soit sur le territoire de Laval ou sur le reste du département, de nombreuses possibilités de boucles et d'itinéraires de connexions aux voies vertes et véloroutes du grand ouest sont possibles. L'Application gratuite ON PISTE vous guide sur tous les itinéraires officiels de liaisons ci-dessus et vous offre quelques jours d'aventure et de découverte à vélo avec : 10 parcours Gravel, de nouveaux parcours VTT et Cyclo (en cours) 13 parcours Trail, une 15aine de circuits de randonnées.

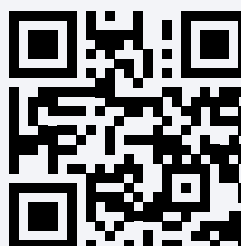
Et bientôt une véritable Aventure Gravel de 320 kms à réaliser sur plusieurs jours à la découverte de chaque commune du territoire sur la base du Circuit Communautaire de Randonnée réalisé en partenariat avec la Fédération de la Randonnée en Mayenne.

[Le site officiel de la FFRandonnée Mayenne \(ffrandonnee.fr\)](http://ffrandonnee.fr)

[Laval - On Piste](#)

Bougez sur les bons spots avec  
l'appli On Piste

- 📍 Trouvez votre prochaine destination
- 🗺️ Laissez-vous guider sur le parcours
- 📊 Trackez et enregistrez vos performances
- ⭐ Relevez nos défis !
- 🗨️ Partagez votre expérience

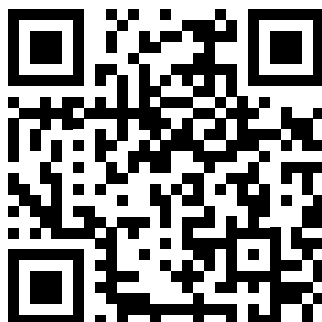


- **La Vélo Francette (600 kms)** traverse la Mayenne et relie Ouistréham à La Rochelle  
<https://www.lavelofrancette.com/>
- **La Vallée de la Mayenne à vélo** : 100 km à parcourir [francevelotourisme.com](http://francevelotourisme.com)
- **Les Voies vertes de la Mayenne (150 kms)** Les voies vertes de Mayenne : 4 parcours vélo sur d'anciennes voies ferrées / [francevelotourisme.com](http://francevelotourisme.com)
- **Château Gontier – Châteaubriant (70 kms)** Voie verte Château-Gontier – Châteaubriant : itinéraire vélo de 70 km / [francevelotourisme.com](http://francevelotourisme.com)
- **La Véloscénie (450 kms)** croise la Vélo Francette dans l'Orne et relie Paris au Mont St Michel Itinéraire cyclable La Véloscénie : 450 km Paris au Mont-Saint-Michel  
[francevelotourisme.com](http://francevelotourisme.com)
- **La Régalante (250kms)** Un nouvel itinéraire qui flirt avec la Mayenne et qui relie Saint Malo à Nantes La Régalante : itinéraire vélo du Mont-Saint-Michel à Nantes - 300 km  
[francevelotourisme.com](http://francevelotourisme.com)
- **La Loire à vélo (630 kms)** : La Loire à Vélo : itinéraire cyclo touristique au bord de la Loire  
[loireavelo.fr](http://loireavelo.fr)
- **La Vélo Maritime (1500 km)** que vous pouvez rejoindre non loin de la Mayenne dans la Manche La Vélomaritime - EuroVelo 4 : itinéraire vélo de Roscoff à Dunkerque  
[francevelotourisme.com](http://francevelotourisme.com)
- **La vélo Buissonnière d'Alençon à Saumur (240 kms)** : La Vélobuissonnière (V44) : itinéraire cyclable Alençon - Le Mans - Saumur / [francevelotourisme.com](http://francevelotourisme.com)
- **La Vallée du Loir à vélo (320 kms)** : La Vallée du Loir à vélo : 300 km d'itinéraire au fil de l'eau / [francevelotourisme.com](http://francevelotourisme.com)

Pour aller plus loin, consulter le site <https://www.francevelotourisme.com/accueil-velo>



La Vélo Francette



France Vélo Tourisme



Loire à Vélo



lw...

Suivez-nous !  
#lavaltourisme



# LAVALTOUTRISME

Office de Tourisme de Laval Agglomération  
84 avenue Robert Buron - 53000 LAVAL  
02 43 49 46 46 • info@laval-tourisme.com

[www.laval-tourisme.com](http://www.laval-tourisme.com)

